



**DUNAÚJVÁROSI EGYETEM**  
**UNIVERSITY OF DUNAÚJVÁROS**

# System Center Configuration Manager bevezetése a Dunaújvárosi Egyetemen

Szabó József

szabo.jozsef@uniduna.hu



# Tartalom

- Kiinduló helyzet
- Miért az SCCM?
- Bevezetés lépései
- Ami még hátra van





## Kiinduló helyzet

- Segítségnyújtás a felhasználóknak (telefon, email, személyes)
- Operációs rendszer telepítés - tantermekben és dolgozói gépeknél (WDS és egyéb megoldások)
- Új szoftver telepítése (AD, tanteremnél image-ba telepítés és újra imagelés, kézi)
- Patch management (WSUS-csak MS patch). Egyéb esetekben kézi megoldás, esetleg AD-ha támogatja.



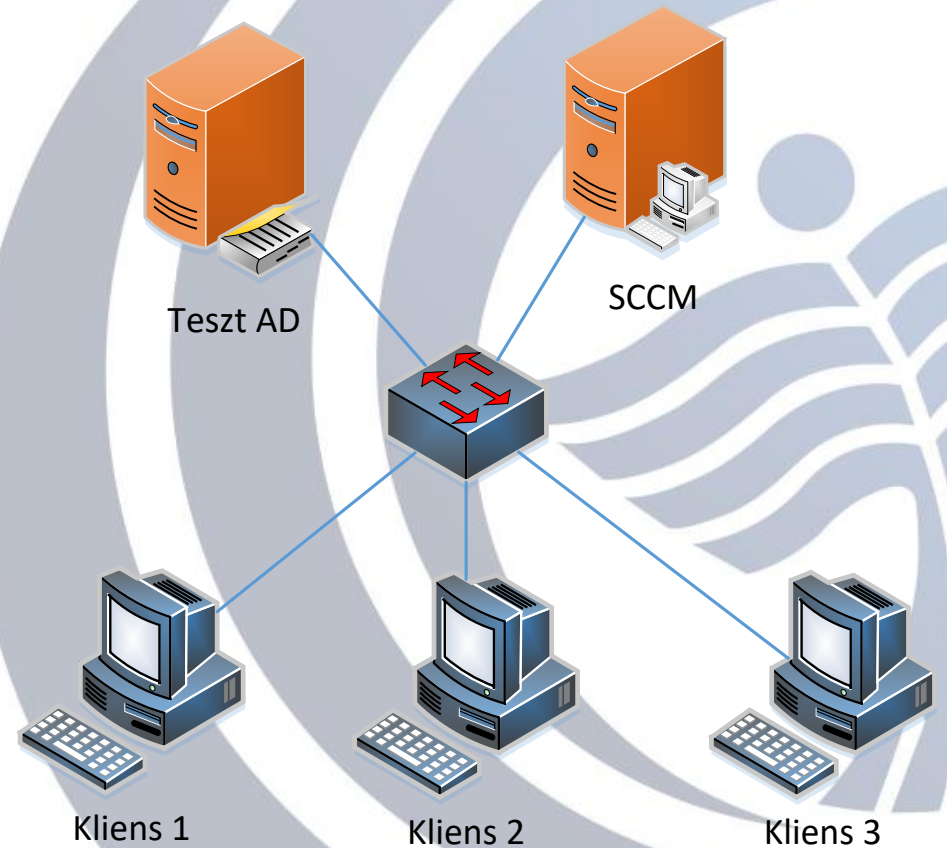
## Miért az SCCM?

- A helyi AD rendszerrel jól integrálható megoldás.
- A kiinduló helyzetben felvázolt problémákra megoldást nyújt.
  - Segítségnyújtás a felhasználóknak
  - OS telepítés
  - Új szoftverek telepítése
  - Patch management
- Szoftver, hardver leltár.



# Tesztkörnyezet kialakítása 1.

- Active Directory  
(Windows Server 2012 r2)
- SCCM szerver  
(Windows Server 2012 r2)
- Kliens 1-3  
(Windows 10)





# Tesztkörnyezet kialakítása 2. - Telepítés

## Tesztkörnyezet telepítése:

- AD előkészítése, séma bővítése  
(System\System Management létrehozása, jog beállítása)
- BITS, IIS telepítése
- Windows ADK (Deployment Tools, Win PE) OSD-hez
- MS SQL 2014 Standard
- WSUS
- SCCM telepítése

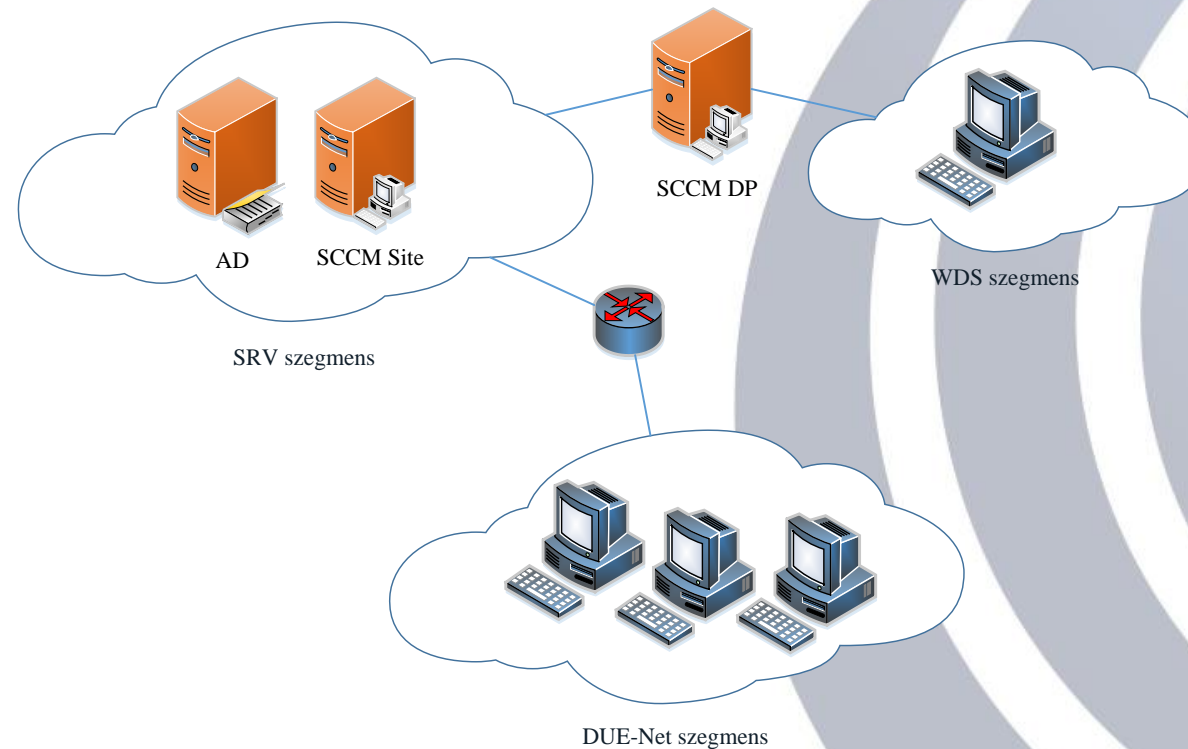


## Tesztkörnyezet kialakítása 3. - Tesztelés

- Felderítés
  - AD Group
  - AD System (computers)
  - AD Users
- Alkalmazás telepítés (Application, Package)
- Segítségnyújtás a felhasználóknak
- Szerepkör alapú jogosultság kezelés
- OS telepítés
  - Alap rendszer telepítése (fizikai vagy virtuális gépre)
  - Boot image + drivers (pl.: Network)
  - Capture média készítése (image készítés, majd importálás)
  - SCCM DP-n a PXE (és a Multicast) engedélyezése
  - SCCM Task Sequence (telepítési lépések összeállítása)
  - Telepítés



# Éles környezet kialakítása







## Ami még hátra van

- OS telepítés finomítása.
- WSUS átállítás.
- APP-V tesztelése és az eredményektől függő bevezetése.
- Szerepek (jogosultságok) kiosztása.



## Hasznos linkek

- <http://prajwaldesai.com/sccm-2012-r2-step-by-step-guide/>



**DUNAÚJVÁROSI EGYETEM**  
**UNIVERSITY OF DUNAÚJVÁROS**

**Köszönöm a figyelmet!**