



SCS

HBONE ülés

Bajnok Kristóf

NIIF Intézet

bajnokk@niif.hu

2008. június 5.



Server Certificate Service

- GlobalSign Inc. által aláírt **SSL szerver** tanúsítványok
 - Root CA benne van az elterjedt böngészőkben
- GlobalSign ↔ TERENA ↔ NIIF
 - ↔ intézmények
- Cél: popup-free SSL szerver tanúsítvány
 - ettől nem lesz „biztonságosabb” egy szerver
 - inkább egy rossz felhasználói szokás ellen van

Feltételek

- Igénylő
 - kizárólag magyarországi
 - NIIF alá tartozó intézmény
 - egyetem? kar?
- Felhasználás: kizárólag non-profit
 - intézmény tulajdonában és használatában levő domaineekre
- Kiegészítő megállapodás
- Költségtérítés

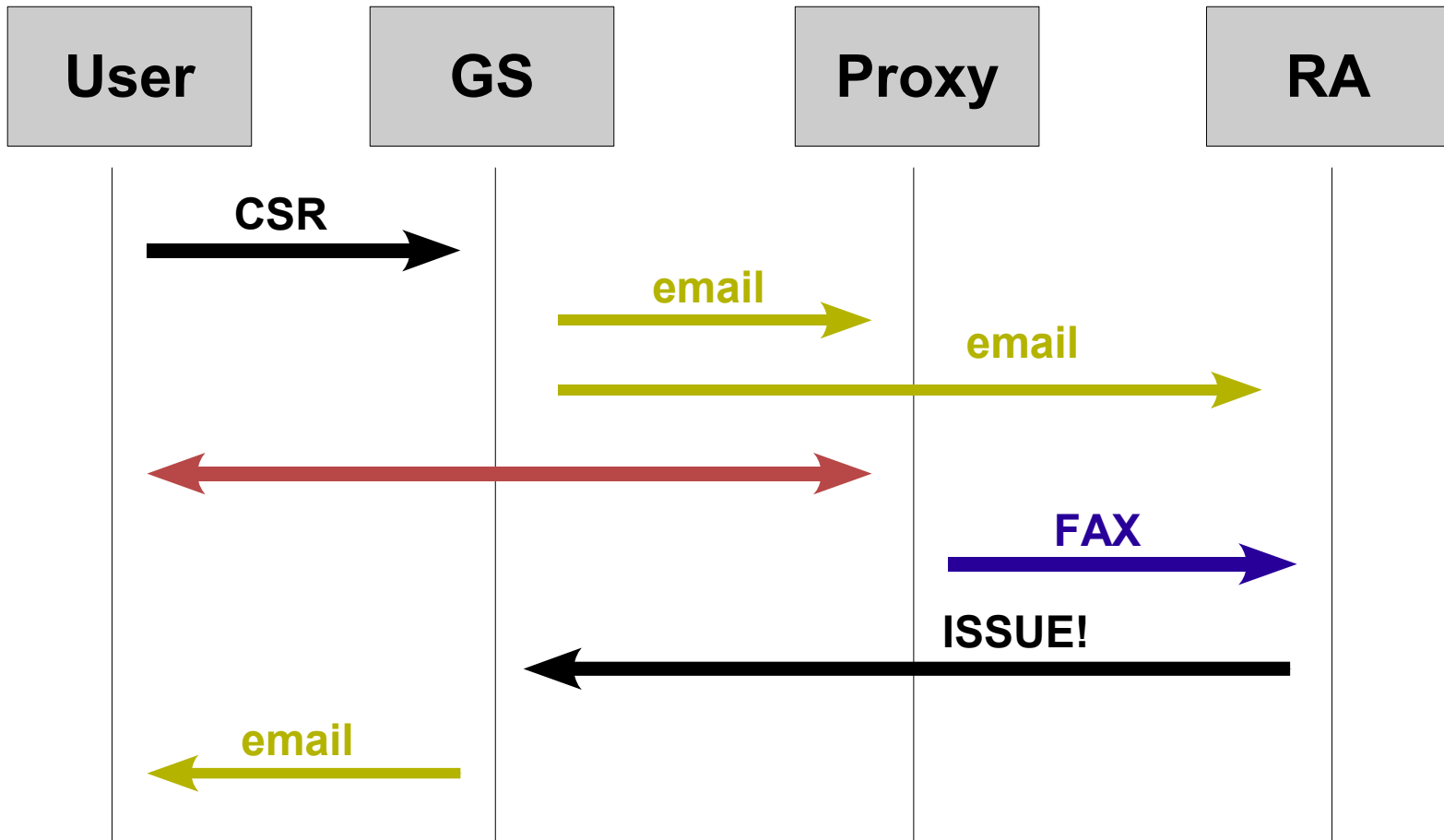
Költségek

- Az SCS költségére jelenleg nincs fedezet az NIIF működési költségvetésében
- Árak
 - 10.000 Ft/tanúsítvány/év (8.333 Ft + ÁFA)
 - maximum 200.000 Ft/év
 - 20 tanúsítvány után az összes többi „ingyen” van! ☺
 - éves számlázás
 - a több évre érvényes tanúsítványokért is
 - visszavonás: sorry, ki kell fizetni
 - kivéve: intézményen kívüli okokból

Hogy működik?

- #define
 - RA: NIIF
 - User: a gép/szolgáltatás gazdája
 - Domain
 - az a zóna, amelyen belüli nevekre egy intézmény jogosult tanúsítványokat kérni
 - Proxy
 - intézményből meghatalmazott munkatárs
 - ellenőrzi, hogy tényleg User nyújtotta be a CSR-t
 - és User jogosult erre
 - igazolja az RA felé

Hogy működik?



Szerződés

- Tagintézményi szerződést kiegészítő megállapodás
- Rögzíti
 - felhasználási feltételek
 - intézmény Domain-jei
 - RIPE bejegyzés alapján ellenőrizve
 - Proxy-k
 - neve, adatai, aláírásminta



Kérdések?